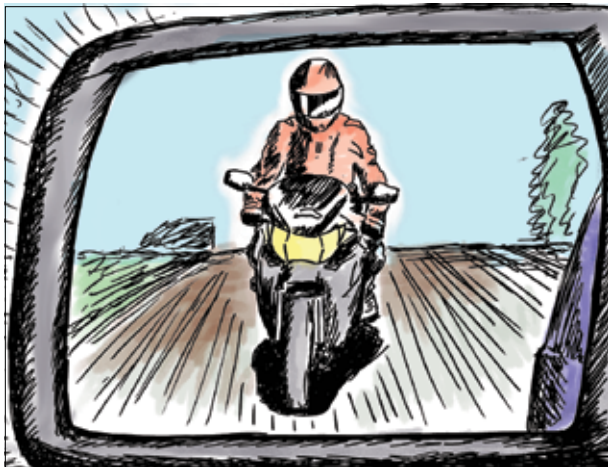
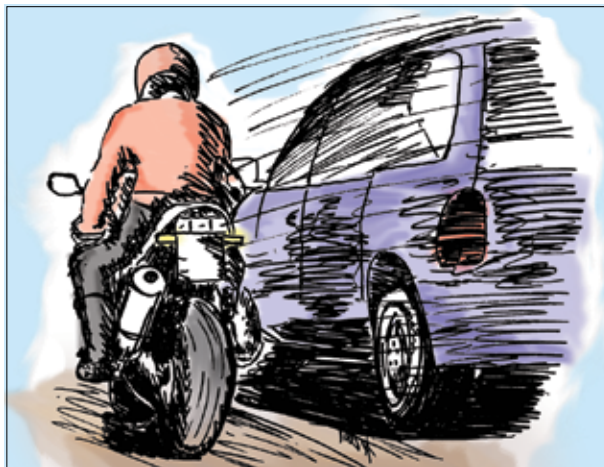


**ПОЖАЛУЙСТА
ЧАЩЕ СМОТРИТЕ В ЗЕРКАЛА**



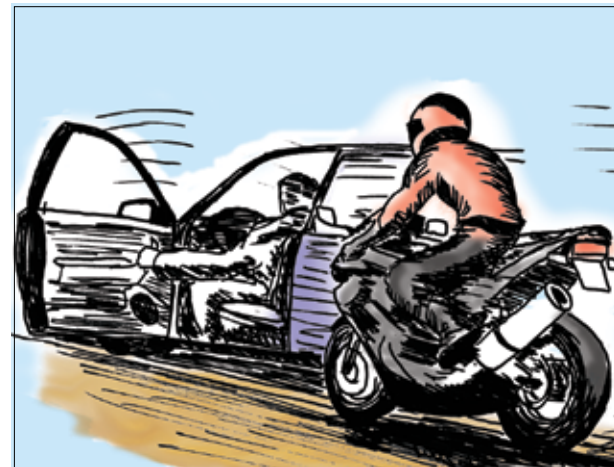
Мотоцикл значительно меньше машины и поэтому плохо заметен в дорожном потоке. В силу сезонности его применения водитель не ожидает его увидеть.

**ПОЖАЛУЙСТА
ИЗБЕГАЙТЕ РЕЗКИХ МАНЕВРОВ**



Ускорение мотоцикла значительно выше, чем у автомобиля, и водителю трудно правильно оценить скорость приближающегося мотоцикла.

**ПОЖАЛУЙСТА
ОТКРЫВАЯ ДВЕРЬ, ПОСМОТРИТЕ
В ЗЕРКАЛО ИЛИ ОГЛЯНИТЕСЬ**



В условиях современного мегаполиса с высокой плотностью движения мотоцикл может проезжать в непосредственной близости от вашего автомобиля.